

【主力监控】工具安装步骤说明



- 1、 解压软件压缩包，找到里面的安装包

或者在电脑上打开 <http://s8.dn8188.com/>，下载懂牛股票安装包，再安装软件。



- 2、 打开安装包，安装软件。

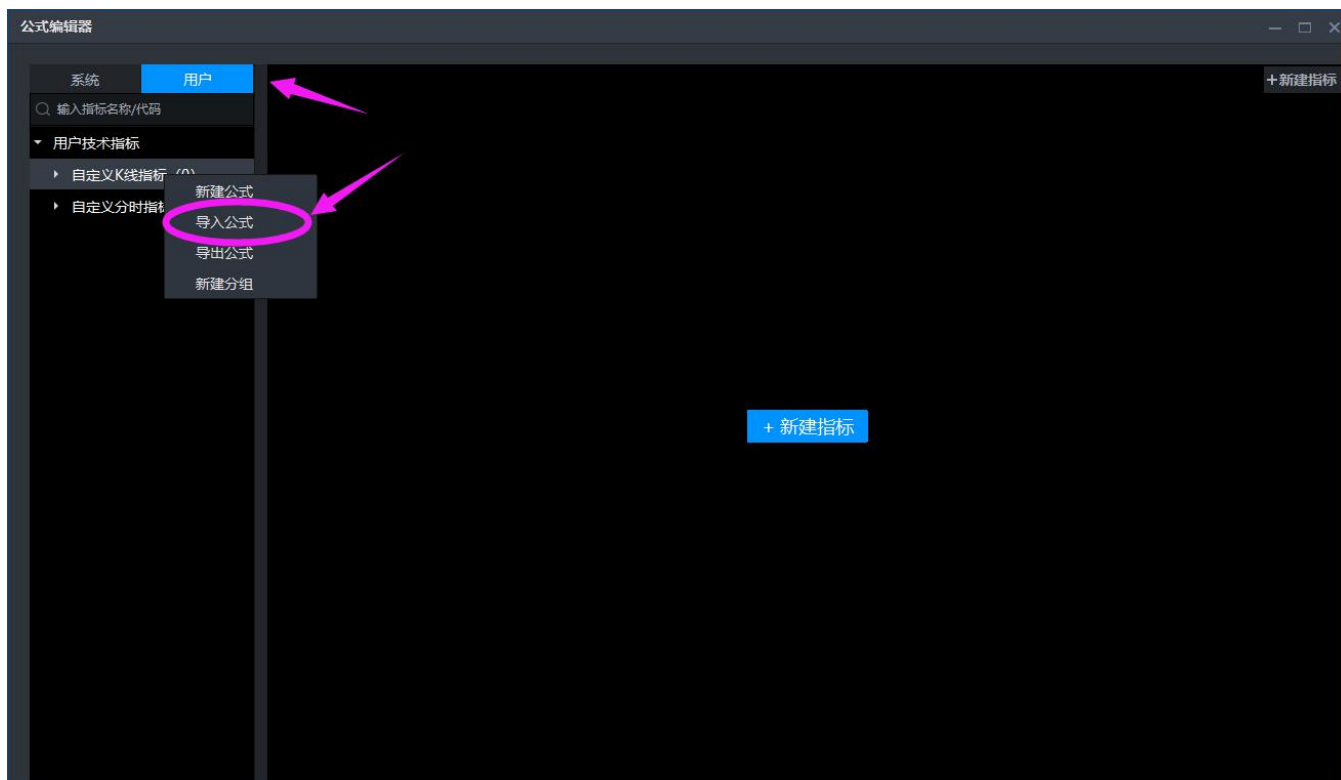


- 3、 安装完成后，打开懂牛股票软件，使用手机微信扫码关注公众号，然后在电脑

端输入手机号获取验证码。



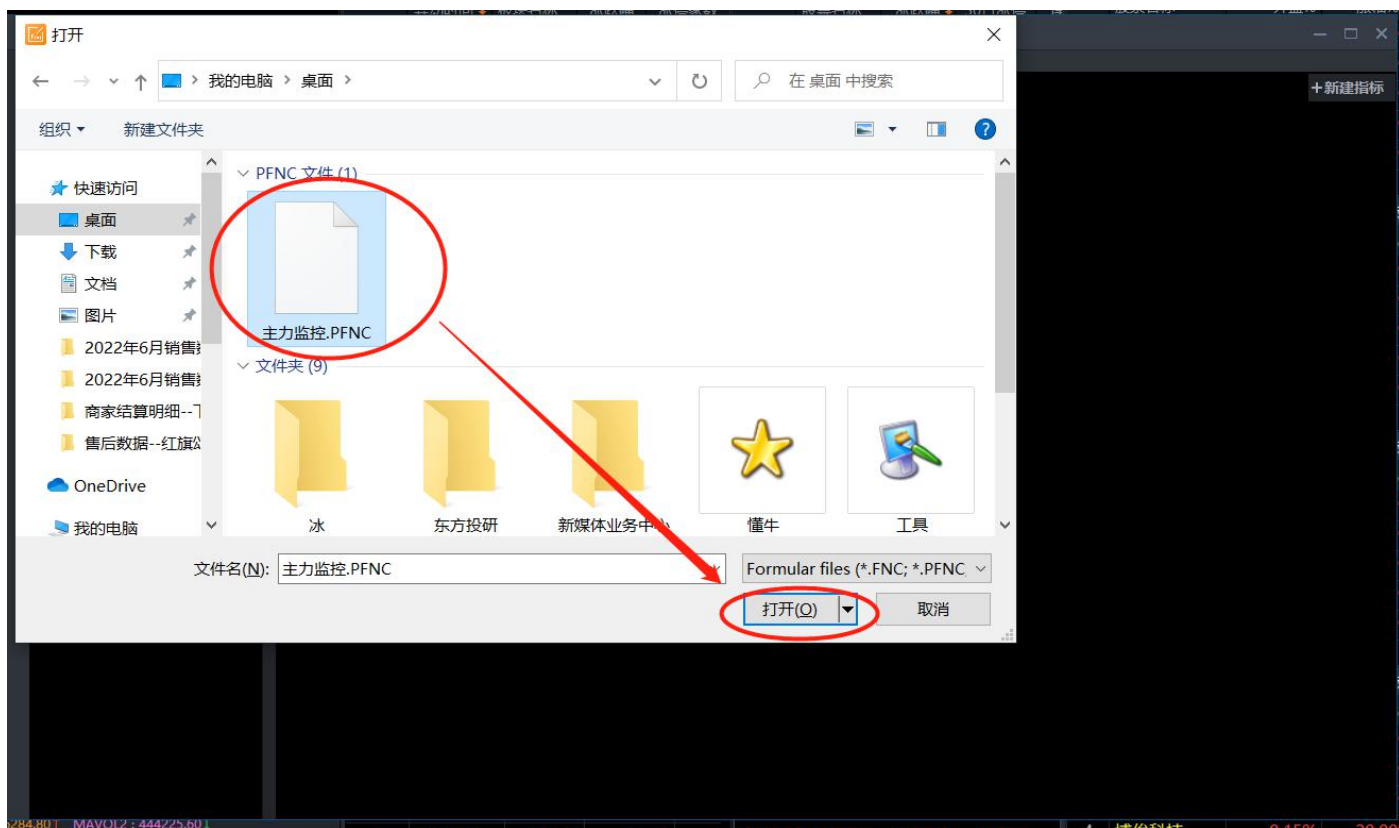
- 4、注册完成后会自动进入软件界面，按快捷键“Ctrl+F”调出指标管理器，选择用户，在自定义 K 线指标处点击鼠标右键，再选择导入公示。



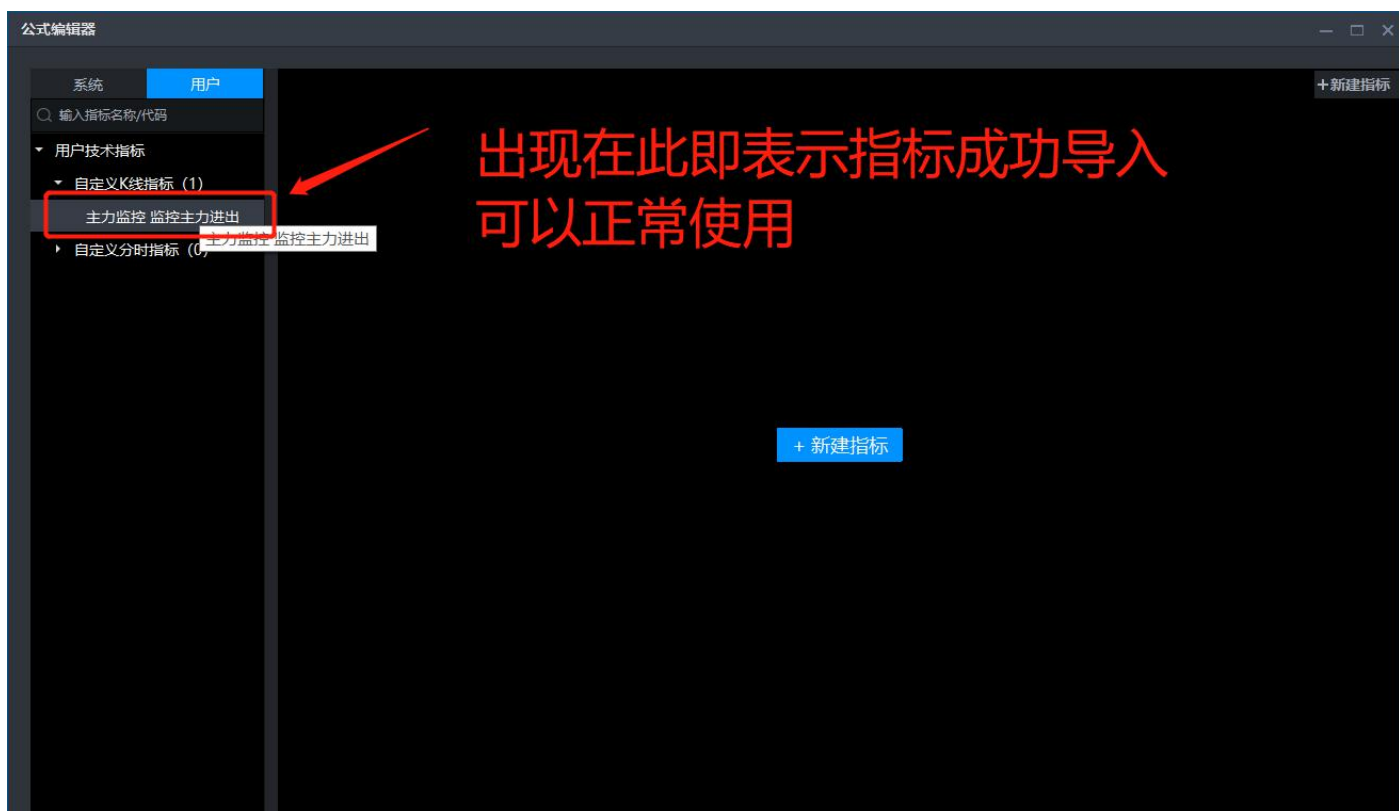
或者在软件界面最顶上的一级菜单“诊股选股” → “公式管理”



5、找到指标文件“主力监控.PFNC”，选中并打开。




6、软件弹出导入成功的小窗口，在自定义 K 线指标处看到有主力监控指标名字说明已经导入成功。关闭公式编辑器。



7、打开任意个股的 K 线界面，在软件右下角的搜索框中搜索主力监控，即可调出指标。



8、或者在 K 线界面左上角“分时”，点击左侧小箭头，然后在扩展栏中选择“指标”，点击“用户指标”，在自定义 K 线指标分类中找到“主力监控”，点击即可调取使用。至此指标已经安装完毕。



【主力监控】指标使用说明



红色K线：主力买入为主

蓝色K线：主力卖出为主

黄色字主力进场：主力大幅进场

蓝色字主力出货：主力大幅出货

红色带状区变大：主力加仓趋势

红色带状区变小：主力减仓趋势

绿色空头线：趋势向下，主力离场，观望为主

温馨提醒：任何工具与指标在不同的市场环境下会有其局限性。使用工具与指标均需在熟练掌握相应的方法后，再结合市场行情进行综合分析，并自主决策操作与承担对应的损益。股市有风险，投资需谨慎。